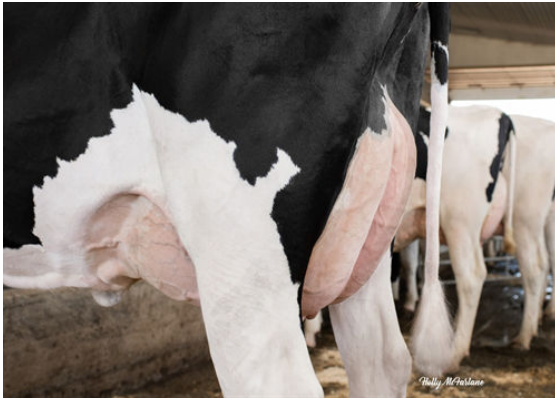




LADYS-MANOR OCTOBERFEST  
 MS HUE TANGO 57644 VG-86-2YR-USA 3\*  
 MR WELCOME HILL TANGO  
 LOOKOUT PESCE EPIC HUE VG-86-3YR-USA 3\*  
 GENERATIONS EPIC  
 COOKIECUTTER MOM HUE VG-88-2YR-CAN 21\*



WESTCOAST FORTUNE GOLDIE 5870



PROGENESIS FORTUNE PALAU

**GLPI +2731 PRO\$ 1101**

DPF RDF BLF CNF BYF MWF CVF HH1F HH2F HH3F HH4F HH5F HH6F HCDF HMWF

Reg. #: HOCANM12302930 aAa: 423165 DMS: 126  
 Nacimiento: 08/12/2015 Caseina Kappa: AB Caseina Beta: A1A2

**PRODUCCIÓN** 327 Hatos 754 Hijas 99% Conf. GEBV 24\*DEC

Leche kg <b>434</b>	Grasa kg <b>33</b>	Grasa % <b>+0.13</b>	Proteína kg <b>34</b>	Proteína % <b>+0.16</b>
Eficiencia de Conversión <b>103</b>	RMC <b>95</b>	Eficiencia Metano <b>102</b>		

Promedio de la Hija (kg-ME) Leche **12,935 kg** Grasa **522 kg** Proteína **430 kg**

**SALUD Y FERTILIDAD** Inmunidad **100**

Vida en el Hato	<b>101</b>	Inmunidad de los terneros	<b>93</b>
SCS	<b>109</b>	Habilidad al Parto	<b>100</b>
Fertilidad de la Hija	<b>101</b>	Habilidad de las Hijas al Parto	<b>105</b>
Puntaje de Condición Corporal	<b>110</b>	Rapidez en el Ordeño	<b>91</b>
Resistencia a Mastitis	<b>111</b>	Temperamento Lechero	<b>100</b>
Persistencia de la lactación	<b>96</b>	Resistencia a Enfermedades Metabólicas	<b>105</b>

**CONFORMACIÓN** 279 Hatos 642 Hijas 98% Conf. GEBV 24\*DEC

Conformación	<b>-7</b>	Fortaleza Lechera	<b>-4</b>
Sistema Mamario	<b>-1</b>	Grupa	<b>-3</b>
Patas y Pezuñas	<b>-15</b>	% BM o Mejor	<b>65</b>

